

# Atheln5250



Integración, operación y administración de equipos móviles a la fuerza de trabajo de su negocio.

**ATHELN**

Ingeniería en Software Ltda

[www.atheln.cl](http://www.atheln.cl)

# Descripción



**ATHELN 5250** es una herramienta que permite conectar en forma simple y ágil diversos equipos móviles a los sistemas y datos de su empresa, extendiendo y complementando el trabajo en terreno de su fuerza de trabajo por medio de pantallas simples e intuitivas.

**Permite** contar con funcionalidad de captura y visualización de información proveniente de los datos de su empresa al mundo de la fuerza de trabajo móvil. A su vez proporciona una completa integración, visibilidad y control de equipos móviles

**Ofrece** herramientas de integración, conectividad y monitoreo de equipos móviles a los sistemas e información de su empresa.

**Incluye** herramientas de confección de prototipos de pantallas, control de conexión de equipos en la red de comunicaciones y monitoreo en línea de la actividad de cada uno de sus trabajadores.

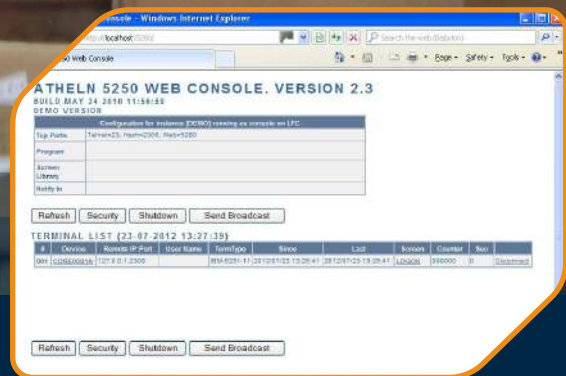
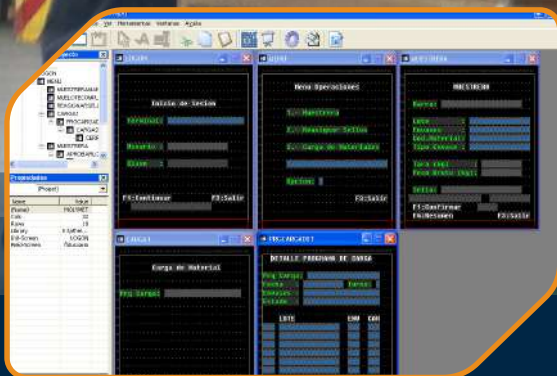
*Casos de éxito, Terminales Portuarios,  
Centros de Distribución, Manufactura,  
Bodegas, Plantas productivas*



Utilizando **ATHELN5250**, su empresa puede saber exactamente qué actividad está realizando su fuerza de trabajo. Obtendrá respuesta a sus necesidades de integración de las operaciones que ocurren fuera de la oficina por medio de la integración de cualquier dispositivo móvil conectado a las redes inalámbricas.

# Como funciona

Operación y Supervisión



**Diseño** de pantallas simples para lograr un rápido prototipo de la aplicación final, construcción del servicio de integración y puesta en marcha, tres pasos para una exitosa puesta en producción de aplicaciones móviles industriales.

**Monitoreo** por consola en línea de la actividad de los terminales móviles, para supervisión y control de las operaciones.

# Beneficios

Ahorre y mejore la productividad



**Aumente** y mejore la productividad de su equipo de trabajo, administrando sus dispositivos móviles.

**Ahorre** tiempo y dinero, Atheln5250 hace más fácil la gestión y operación de sus dispositivos móviles.

**Mayor** utilidad de sus equipos móviles, máxima flexibilidad de captura de datos.

**Compatible** prácticamente con todos los tipos de capturadores de datos. Brinda la capacidad para aceptar datos procedentes de teclado y scanners de códigos de barras

# Características

Atheln5250 es un producto diseñado para la fuerza de trabajo de la empresa que puede expandirse y adaptarse a las necesidades de su organización. Con una arquitectura escalable y distribuida que permite implementar los servidores de una manera que funcione para su entorno.

Administración dentro y fuera de las oficinas, Atheln5250 proporciona apoyo a la gestión, independientemente del tipo de red, ya sea WLAN o WWAN, incluidas las redes celulares, tales como GPRS, Wi-Fi, Narrow Band, Ethernet

Sin instalación de software en el equipo, los usuarios acceden simplemente conectándose al servidor de la aplicación

Navegación sencilla. Aumente la productividad de la fuerza de trabajo con funciones inteligentes de interfaz de usuario, tales como pantallas simples, rapidez en sus transacciones, etc.

Independiente de los dispositivos, con soporte para muchos dispositivos de proveedores diferentes.



*Aumente la productividad de la fuerza de trabajo en terreno con aplicaciones inteligentes de interfaz de usuario, tales como pantallas simples, orientadas al trabajo industrial y rapidez en sus transacciones.*

**Atheln5250** ofrece herramientas que simplifican la asistencia ofrecida por TI. El personal de TI puede visualizar las sesiones de trabajo de los trabajadores. Esta característica permite que TI diagnostique y resuelva los problemas en los dispositivos de forma fácil y rápida, para asegurarse de que los usuarios reanuden sus labores con prontitud.

# Información Técnica

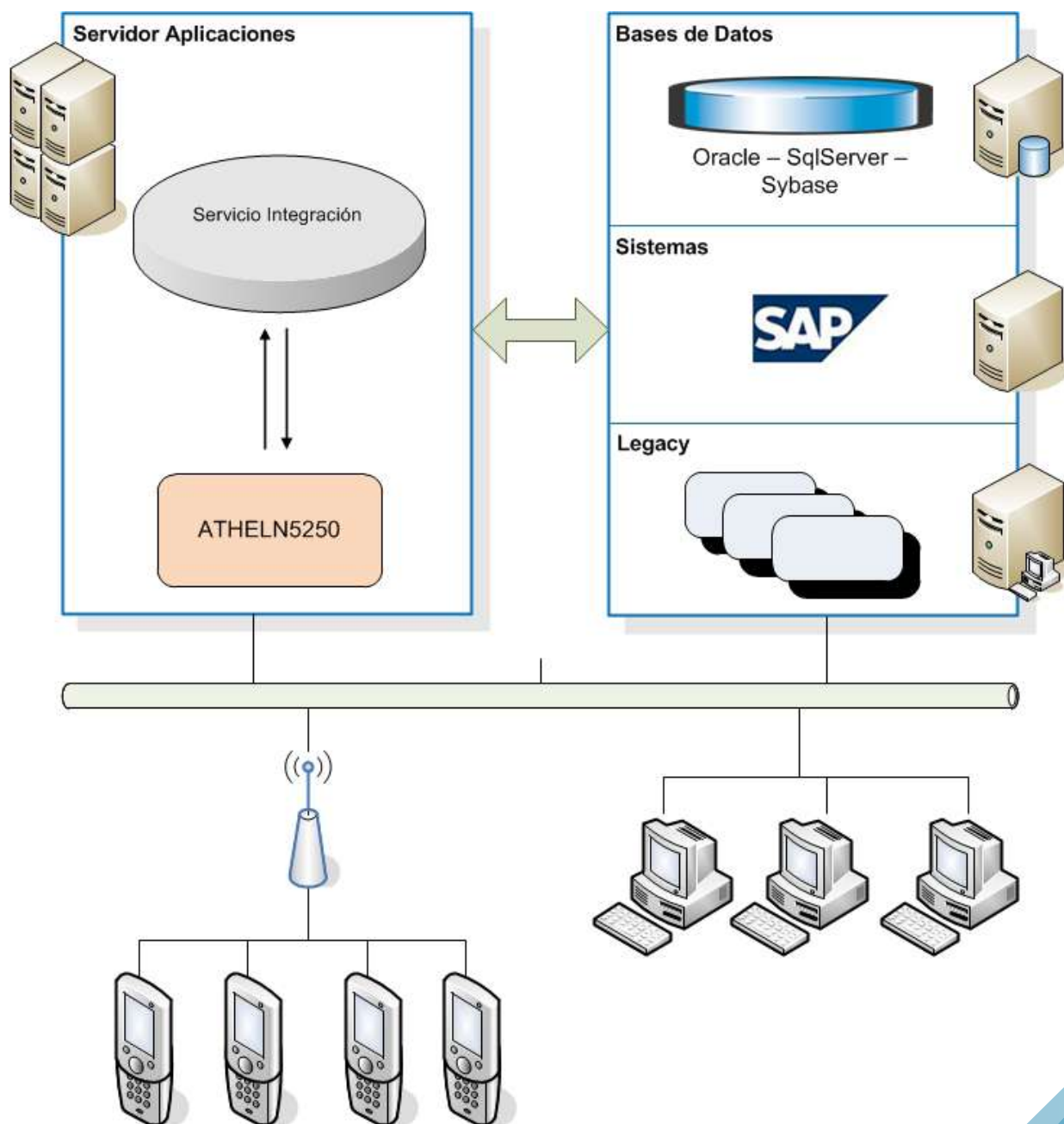
Especificaciones y arquitectura



**AthelIn5250** permite conectar cualquier dispositivo móvil y capturadores de datos mediante protocolo de emulación de terminales 5250.

**Compatible** prácticamente con todos los tipos de capturadores de datos. Brinda la capacidad para aceptar datos procedentes de teclado y scanners de códigos de barras

# Arquitectura



**Athen5250**, por medio de sus servicios de integración, se comunica con los diversos sistemas existentes en la empresa.

Utilice las funciones e interfaces existentes en la plataforma de TI de su empresa, bases de datos, ERP, sistemas SAP, Oracle, Microsoft.

# Especificaciones

| <b>Equipos Móviles</b>                    |   |
|---|---|
| Equipos terminales soportados             | PDA, Handheld, Mobile, Smartphones, Terminales Vehiculares, PC  |
| Protocolo de emulación nativo             | Telnet 5250   |
| Compatibilidad                            | Datalogic, Psion, Motorola, Symbol, Honeywell, Opticon, Intermec, LXE, Trimble, HHP.<br>Y cualquier dispositivo equipado con un emulador de protocolo Telnet 5250 |
| <b>Comunicaciones</b>                     |   |
| Protocolos inalámbricos                   | Wireless 802.11<br>Narrow Band<br>Spread Spectrum   |
| Red                                       | Ethernet  |
| <b>Servidor de aplicación</b>             |   |
| Hardware                                  | Servidor X86-32/64 Bits   |
| Sistema Operativo                         | Windows Server, Windows XP, Windows 7   |
| Soporte virtualización                    | Si  |
| Memoria RAM                               | 4 GB (sugerido)   |
| Conexiones                                | Un puerto USB disponible  |
| <b>Herramienta de diseño de pantallas</b> |   |
| Hardware                                  | Estación de trabajo X86-32/64 Bits  |
| Sistema Operativo                         | Windows 7, XP   |
| Memoria RAM                               | 2 GB (sugerido)   |
| Lenguajes servicio integración            | Net, C-Sharp, Delphi, Vb, Powerbuilder, C   |
| Conexiones                                | Un puerto USB disponible  |



# Atheln5250



**ATHELN**

Ingeniería en Software Ltda

**Dirección:** San Martín 311 Of. 801  
Santiago Centro

**Teléfono:** (562) 247 4976

**Mail:** [info@atheln.cl](mailto:info@atheln.cl)

[www.atheln.cl](http://www.atheln.cl)